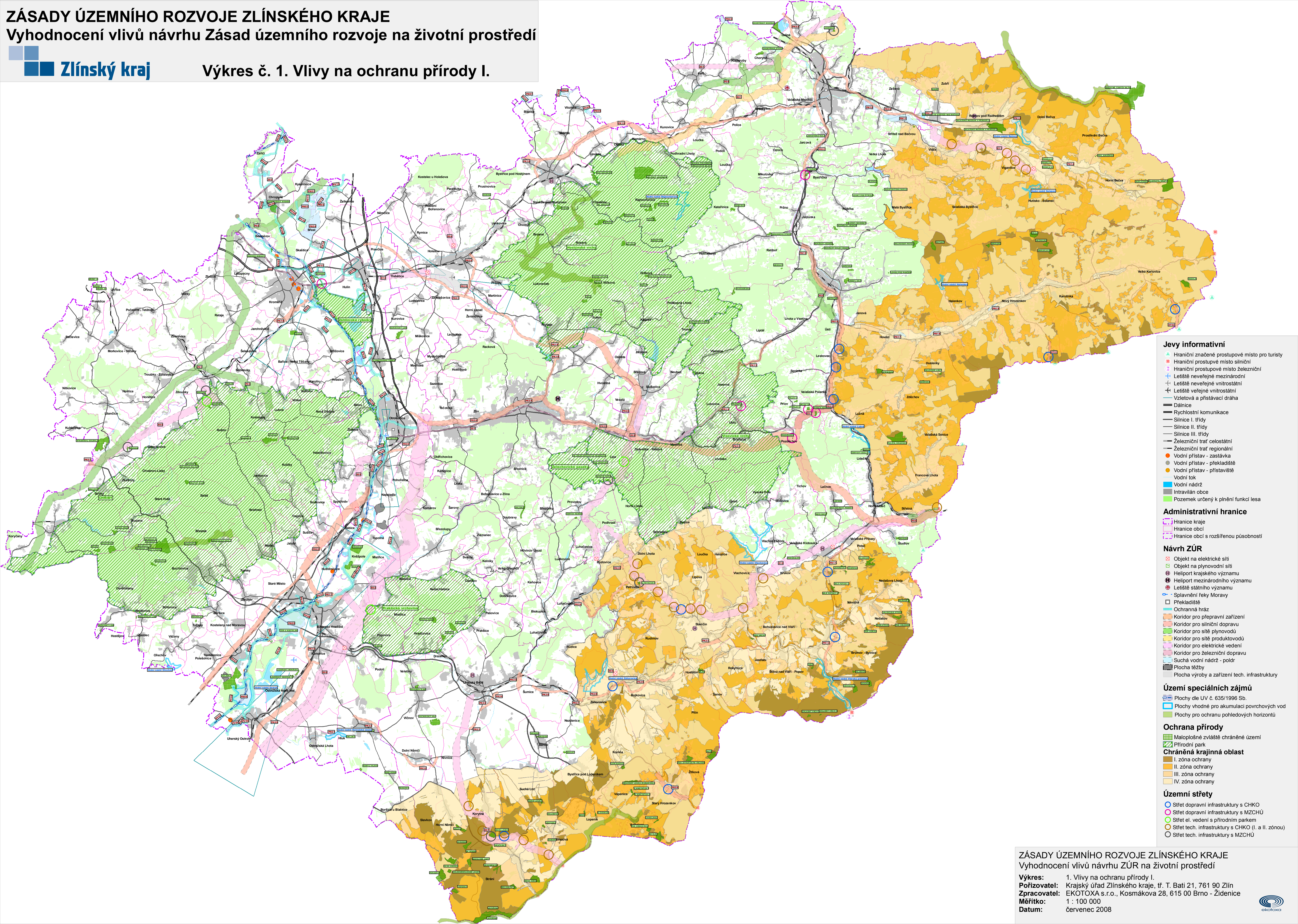


ZÁSADY ÚZEMNÍHO ROZVOJE ZLÍNSKÉHO KRAJE
Vyhodnocení vlivů návrhu Zásad územního rozvoje na životní prostředí



Výkres č. 1. Vlivy na ochranu přírody I.



Jevy informativní

- Hraniční značené prostupové místo pro turisty
- Hraniční prostupové místo silniční
- Hraniční prostupové místo železniční
- Letiště neveřejné mezinárodní
- Letiště neveřejné vnitrostátní
- Letiště veřejné vnitrostátní
- Vzletová a přistávací dráha
- Dálnice
- Rychlostní komunikace
- Silnice I. třídy
- Silnice II. třídy
- Silnice III. třídy
- Železniční trat celostátní
- Železniční trat regionální
- Vodní přístav - zastávka
- Vodní přístav - překladiště
- Vodní přístav - přístaviště
- Vodní tok
- Vodní nádrž
- Intravilán obce
- Pozemek určený k plnění funkcí lesa

Administrativní hranice

- Hranice kraje
- Hranice obcí
- Hranice obcí s rozšířenou působností

Návrh ZÚR

- Objekt na elektrické síti
- Objekt na plynovodní síti
- Heliport krajského významu
- Heliport mezinárodního významu
- Letiště státního významu
- Splavnění řeky Moravy
- Překladiště
- Ochranná hráz
- Koridor pro přepravní zařízení
- Koridor pro silniční dopravu
- Koridor pro síť plynovodů
- Koridor pro síť produktovodů
- Koridor pro elektrické vedení
- Koridor pro železniční dopravu
- Suchá vodní nádrž - poldr
- Suchá těžba
- Plocha výroby a zařízení tech. infrastruktury

Území speciálních zájmů

- Plochy dle UV č. 635/1996 Sb.
- Plochy vhodné pro akumulaci povrchových vod
- Plochy pro ochranu pohledových horizontů

Ochrana přírody

- Maloplošné zvláště chráněné území
- Přírodní park

Chráněná krajinná oblast

- I. zóna ochrany
- II. zóna ochrany
- III. zóna ochrany
- IV. zóna ochrany

Územní střety

- Střet dopravní infrastruktury s CHKO
- Střet dopravní infrastruktury s MZCHÚ
- Střet el. vedení s přírodním parkem
- Střet tech. infrastruktury s CHKO (I. a II. zónou)
- Střet tech. infrastruktury s MZCHÚ